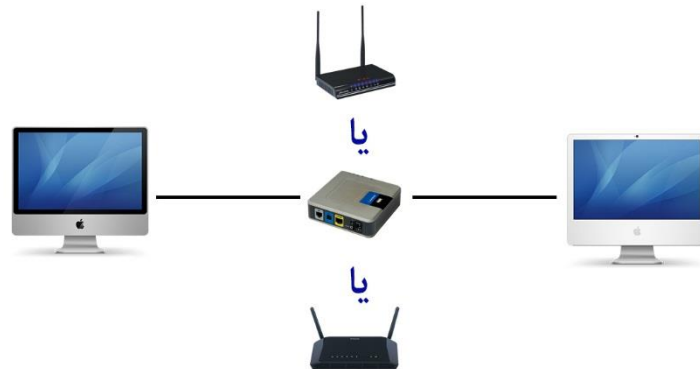


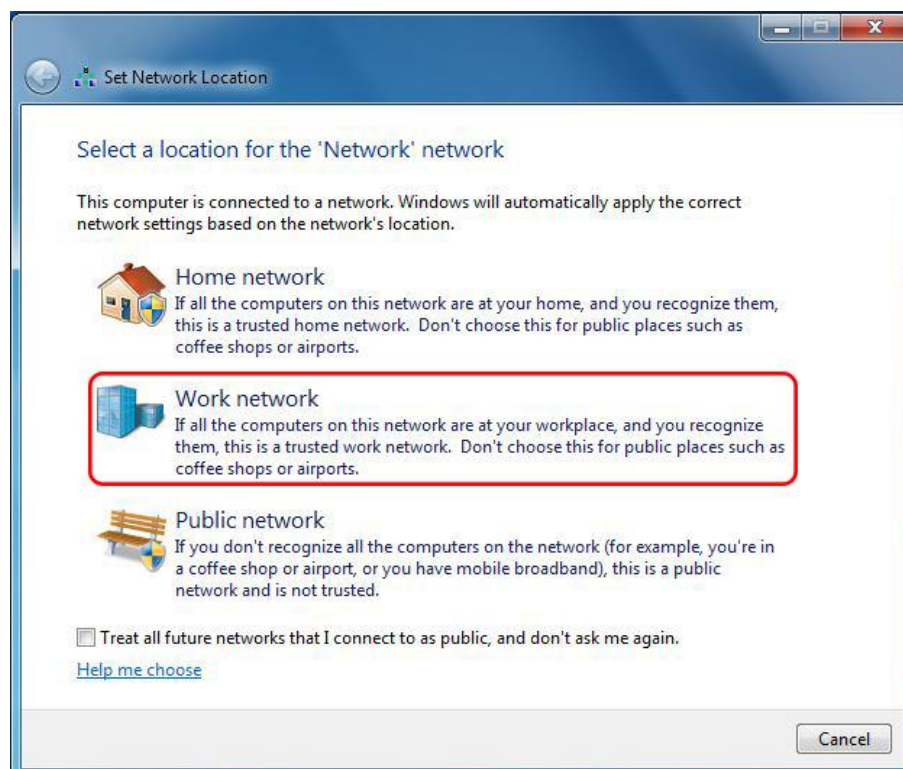
راهنمای راه اندازی فوری شبکه در خانه (ویندوز ۷ و ۸)

کافیه این سه مرحله را دنبال کنید:

مرحله اول: دو رایانه رو با کابل ساده ی شبکه به هاب (یا روتر یا مودم ADSL خانگی) وصل کنید،



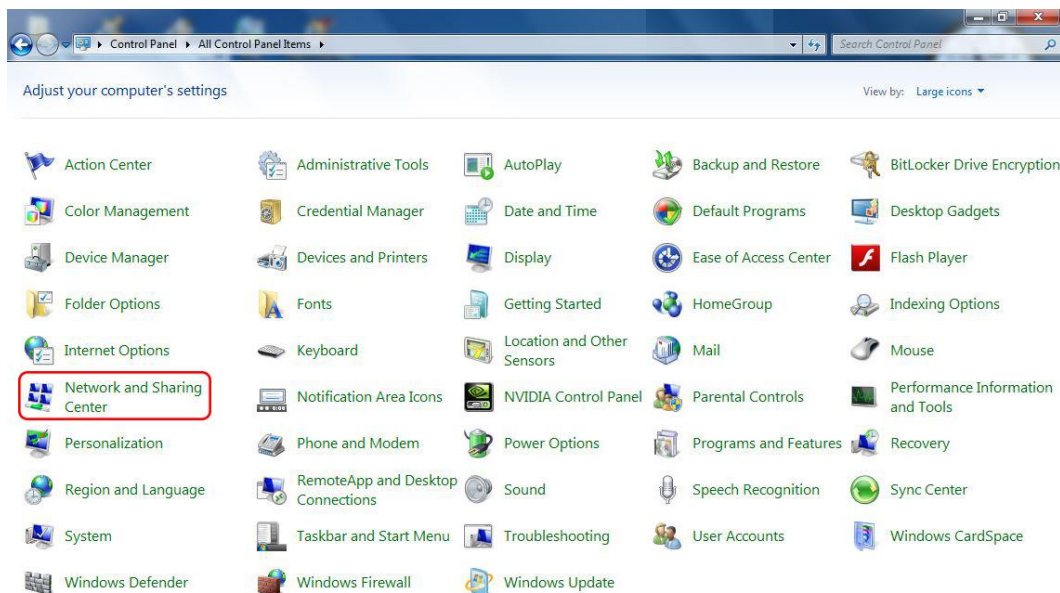
این سوال در تصویر ظاهر میشود، گزینه ی دوم یعنی شبکه ی کاری ، یا اولی یعنی شبکه ی خانگی را انتخاب کنید،



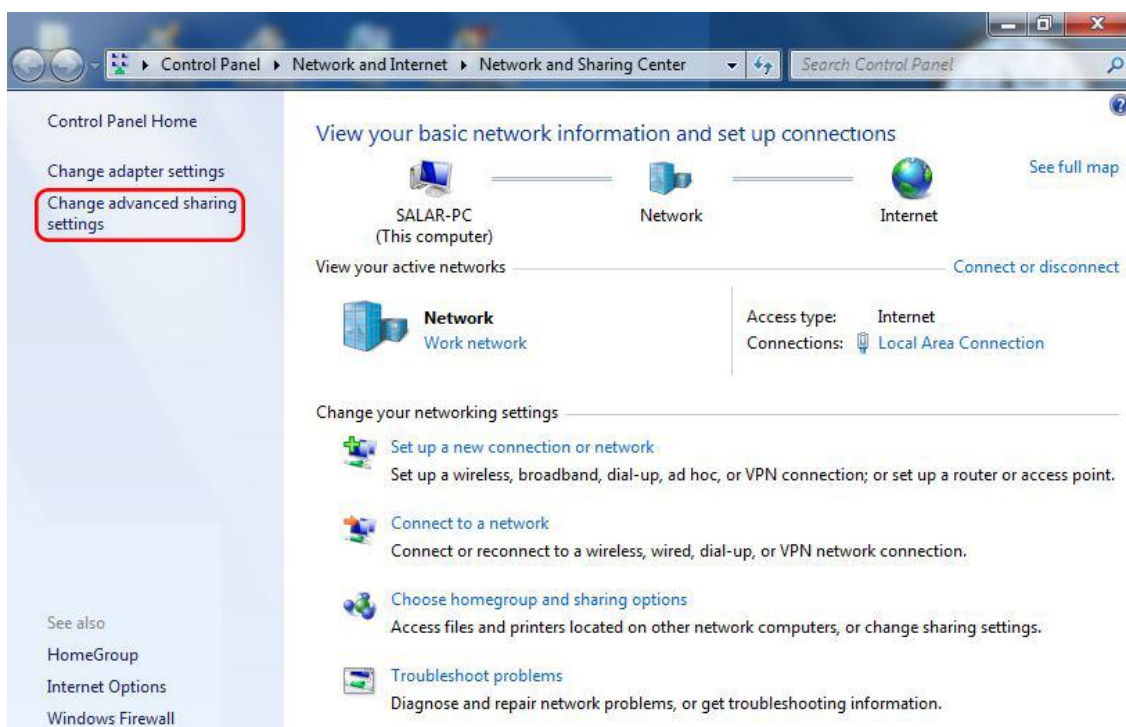


الان دو رایانه ی شما متصل هستند.

مرحله دوم: در کنترل پنل ، شبکه و اشتراک سازی را پیدا کنید و وارد این بخش بشوید،



در سمت چپ گزینه ی اشتراک حرفه ای





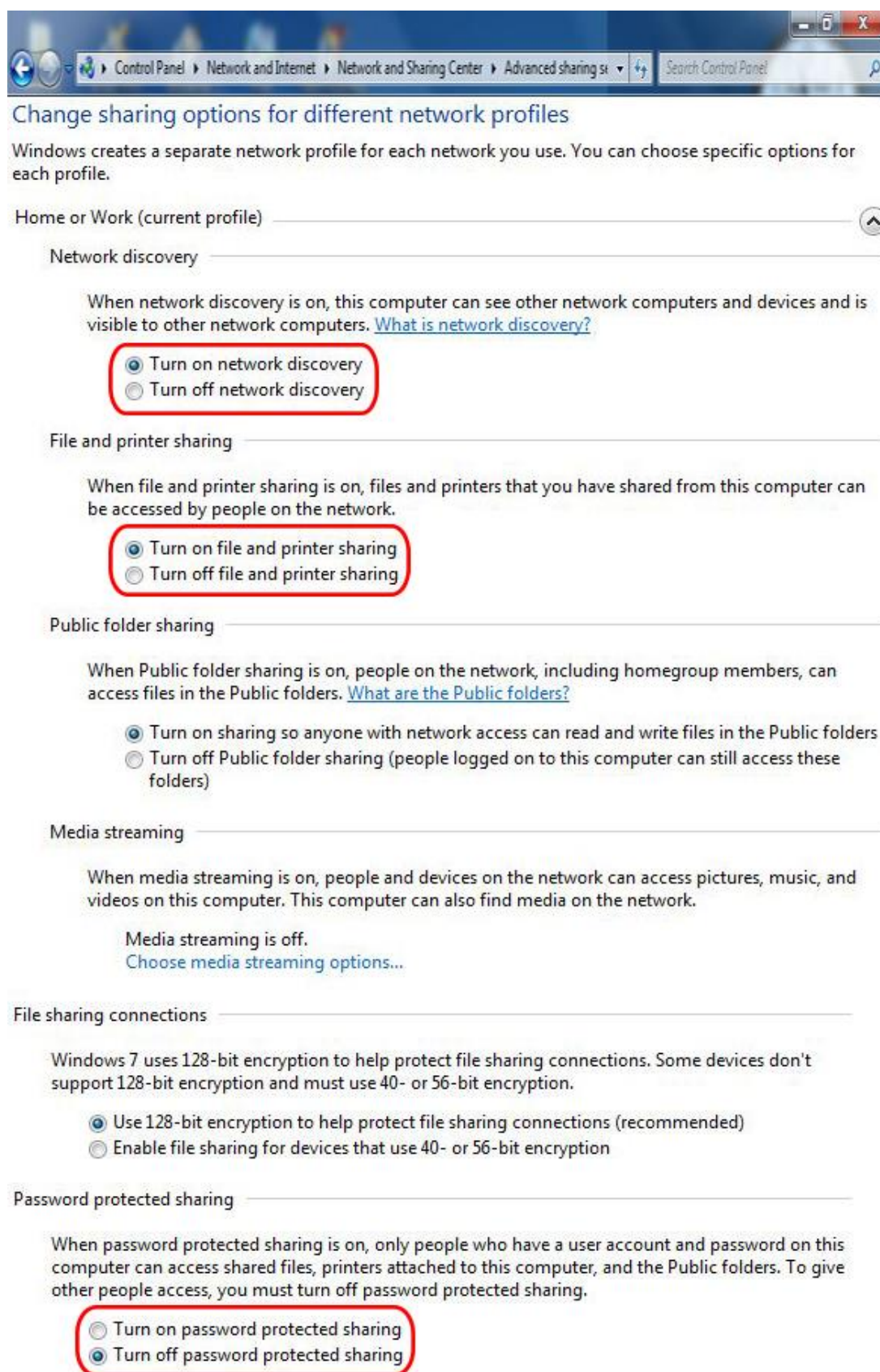
در این صفحه

۱- شبکه روشن

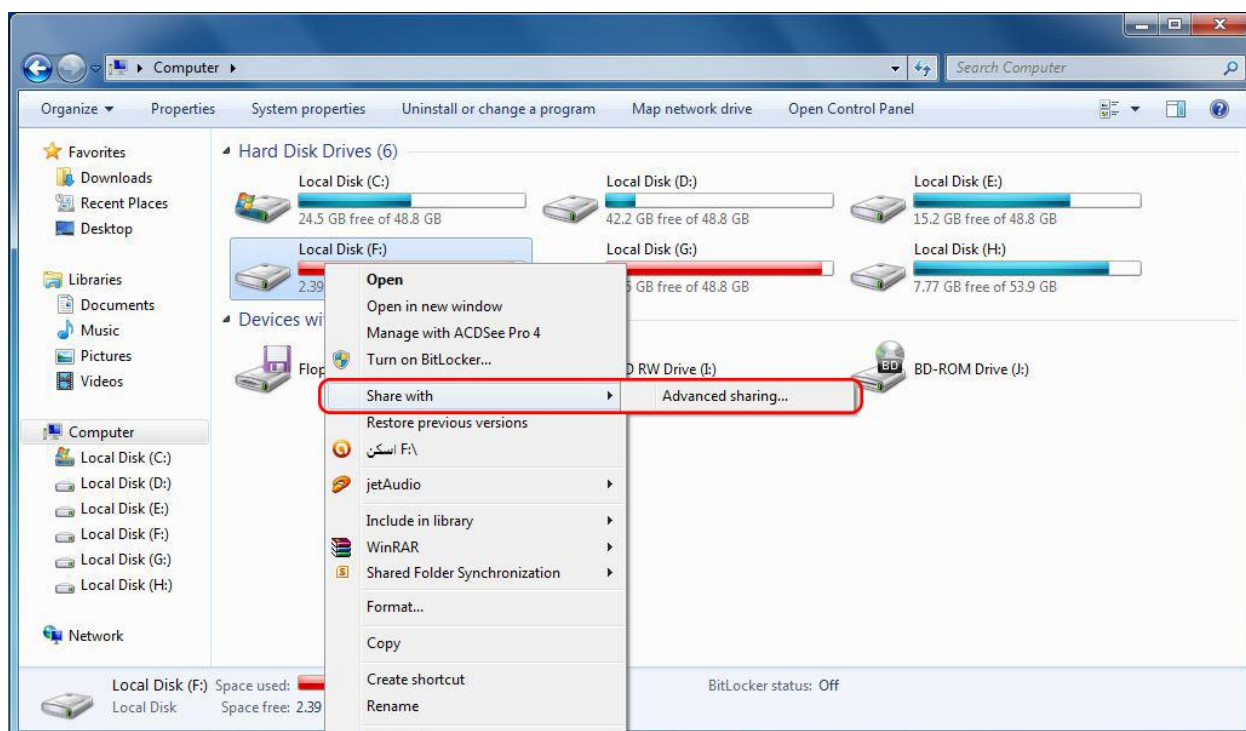
۲- در سوال دوم هم
پرینتر روشن

۳- و در سوال پنجمی،
یعنی حفاظت با رمز، اگر
در منزل هستید، می
توانید رمز را خاموش
کنید.

مرحله سوم: فرض کنیم
تمام فایل های شما، در
درايو f رایانه ی رومیزی
منزل هست، شما هم قرار
بود به آن ها دسترسی
داشته باشید.



خوب ، در مای کامپیوتر دستگاه منزل :

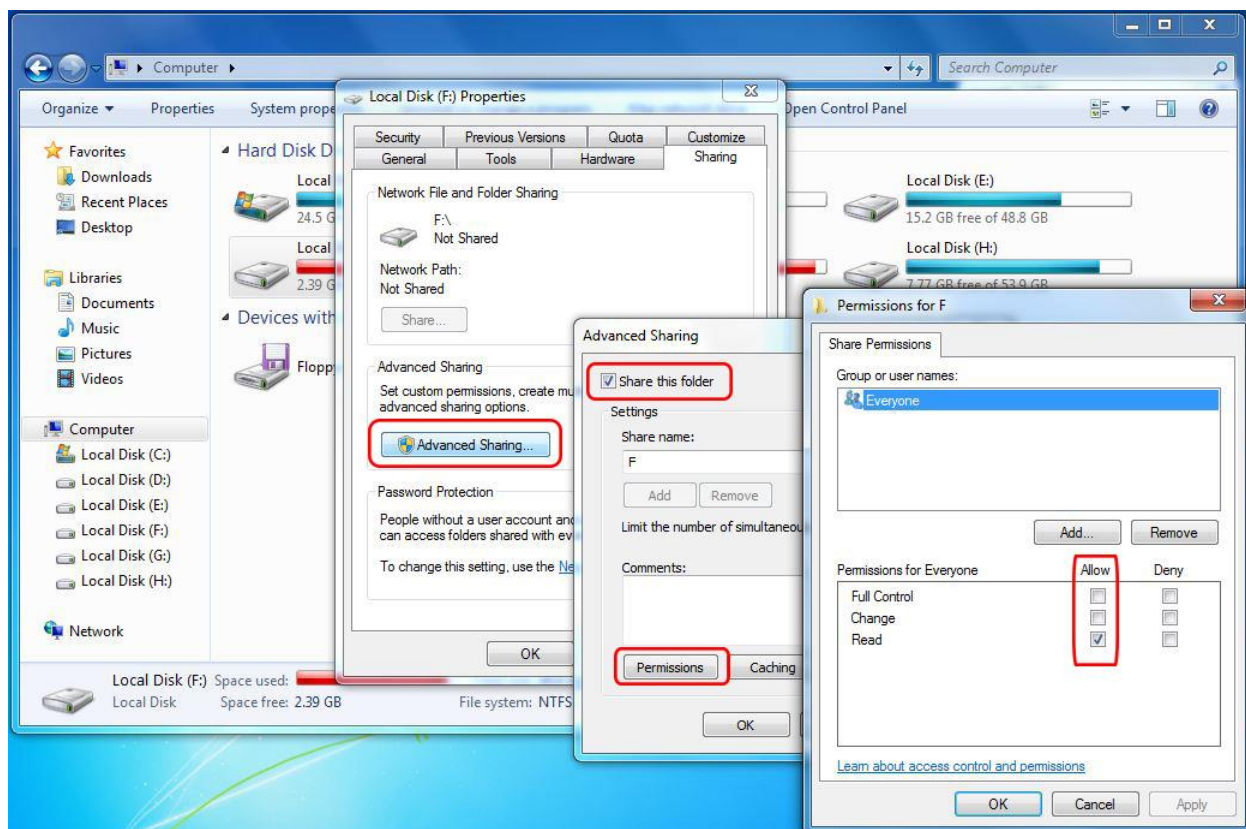


اشتراک را روشن کرده و یک نام برای درایو در شبکه تعریف کنید.

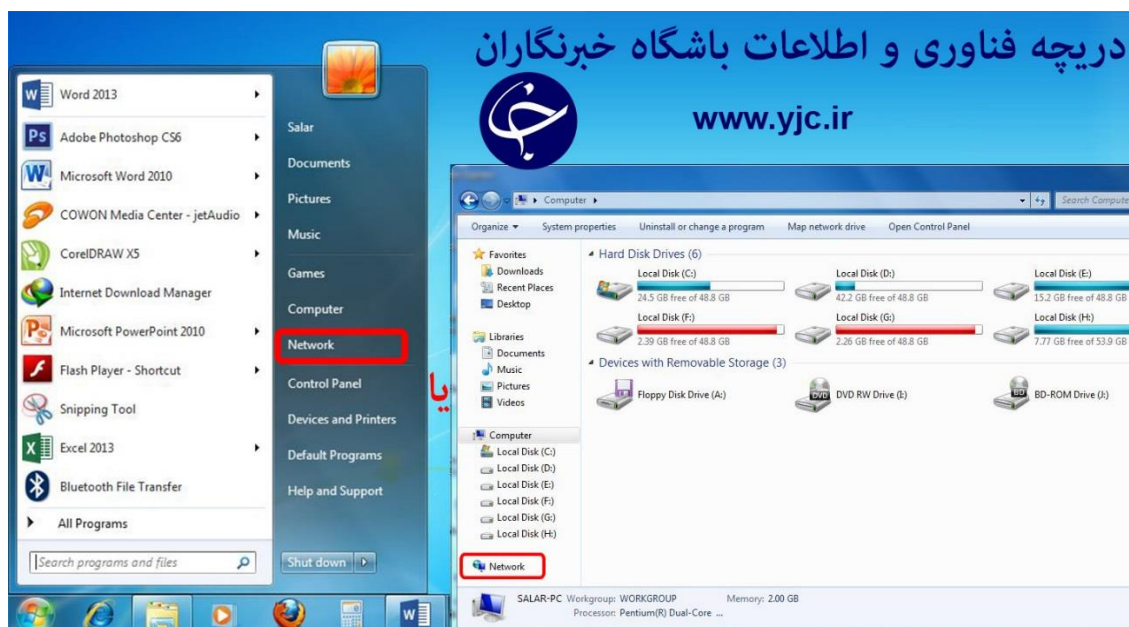
این نام همان نامی هست که بعدا در لپ تاپ خواهید دید.

مثلا همون f یا Users خوب و کافی هست.

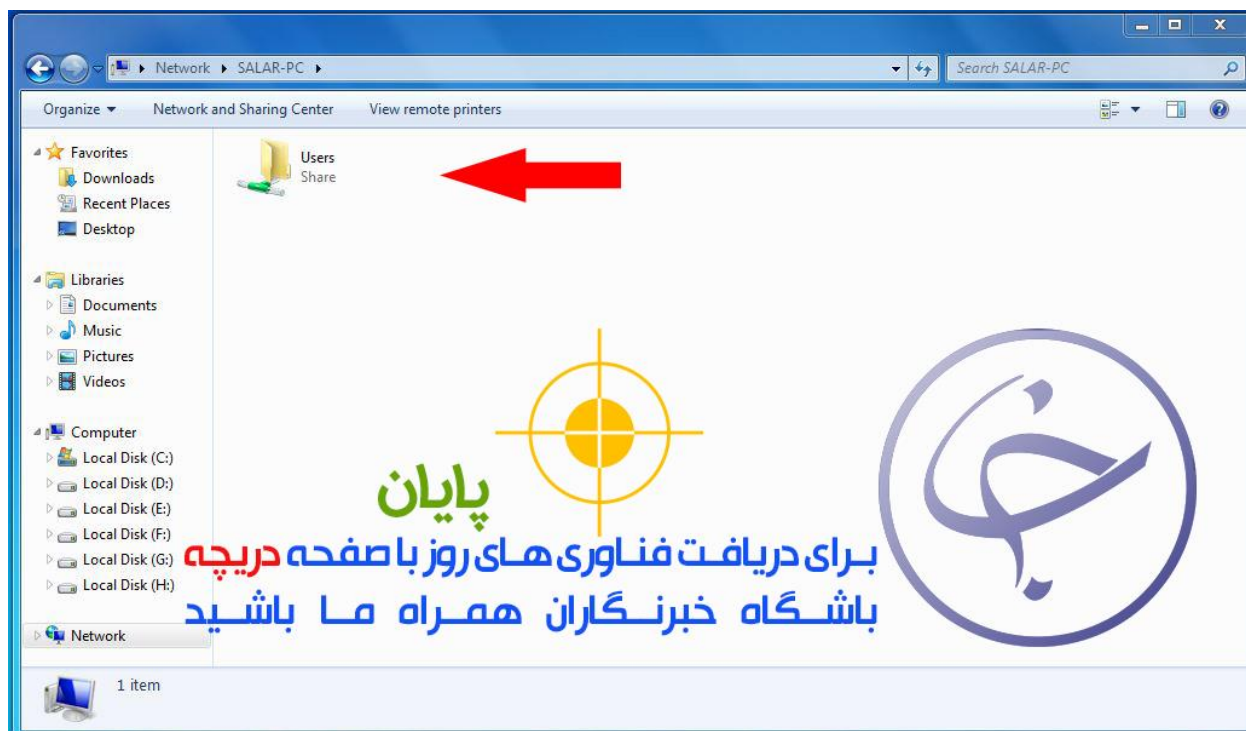
آخرین نکته هم این است که در بخش اجازه های این صفحه اولین گزینه را فعال کنید.



حالا برای آزمایش کردن اینکه همه چیز درست هست، در لپ تاپ تون وارد مای کامپیوتر و بعد : (نتورک)



اسم رایانه ی منزل رو باید ببینید و با باز کردنش، درایو e اون کامپیوتر، اینجا کاملا قابل استفاده است.



اگر قاره مثلا درایو d لپ تاپ رو در رایانه منزل ببینید، همین مراحل رو هم در لپ تاپ تکرار کنید

موفق باشید

تیم دریچه فناوری و اطلاعات